


**PERSONA DE CONTACTO**   
Alino Martínez Marcos

**E-MAIL**   
Alino.Martinez@uclm.es

**TELÉFONO**   
+34 926295300 x 6690



**WEB**  
[http://www.uclm.es/cr/medicina/area\\_de\\_anatomia.html](http://www.uclm.es/cr/medicina/area_de_anatomia.html)

**DIRECCIÓN**  
Universidad de  
Castilla-La Mancha

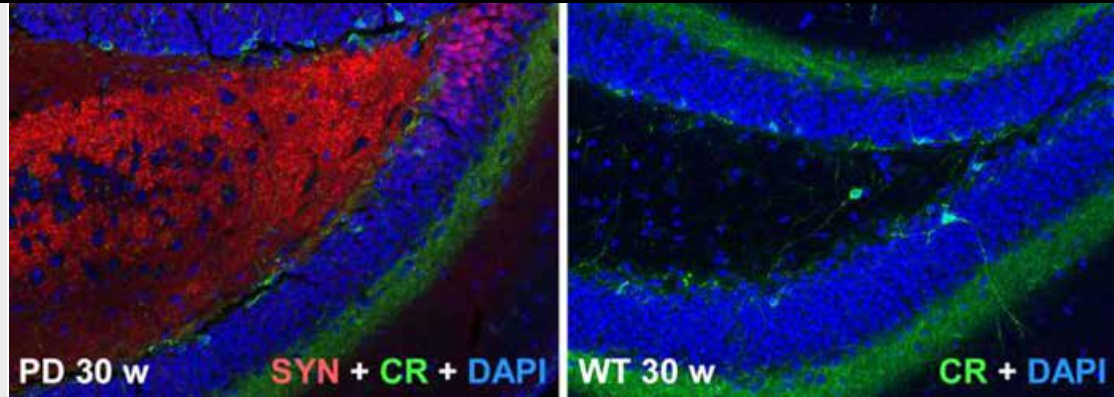
**INSTITUCIÓN**  
Avda. Moledores S/N 13071  
Ciudad Real, España

**NPND**

## NEUROPLASTICIDAD & NEURODEGENERACIÓN

### CAPACIDADES

1. Inmunohistoquímica múltiple en cerebro humano.
2. Inmunofluorescencia múltiple.
3. Análisis confocal.
4. Estudio en modelos transgénicos de enfermedades.
5. Trazado de conexiones.



### RESUMEN

El grupo está ubicado en la Facultad de Medicina de Ciudad Real (Universidad de Castilla-La Mancha). Se encarga de la docencia de la Anatomía y Embriología Humana en dicha facultad. En los últimos 10 años ha publicado 36 artículos indexados con un impacto acumulado mayor de 134 y medio en torno a 4. El grupo ha conseguido el reconocimiento internacional de la caracterización neuropatológica de proteinopatías y el análisis de vulnerabilidad neuronal diferencial en el cerebro humano en enfermedades de Alzheimer y Parkinson.

### PALABRAS CLAVE

Alzheimer, amiloide, humano, neuroanatomía, olfacción, Parkinson, sinucleína, tau.

### SECTORES ECONÓMICOS DE APLICACIÓN

- Biomedicina
- Clínica

